



Société d'Imagerie  
Musculo-Squelettique  
Pluridisciplinaire et  
Francophone

### Comité Scientifique :

Gérard Morvan  
Stefano Bianchi  
Maurice Bouysset  
Xavier Demondion  
Olivier Fantino  
Thibaut Leemrijse  
Guillaume Rougreau

**PRÉSIDENT DU CONGRÈS :**  
Pr Alain Chevrot

Avec la participation de  
l'Association Française de  
Chirurgie du Pied (AFCP)  
et  
la Société Française de  
Médecine et Chirurgie  
du Pied

CONGRÈS THÉMATIQUE DE JUIN  
Opus XXXVIII

## LE PIED

ÉVOLUTION ET STATIQUE DU PIED  
MÉDIO-PIED  
AVANT-PIED  
NEUROPATHIES CANALAIRES  
LE PIED MÉCONNU  
PIED RHUMATISMAL  
PIED DE L'ENFANT

**24 et 25 juin 2011**  
**CNIT • LA DÉFENSE**  
**Amphithéâtre Goëthe**

**EXPOSITION TECHNIQUE**  
**ATELIERS**

**[www.sims-asso.org](http://www.sims-asso.org)**

FORMATION MÉDICALE CONTINUE  
N° : 117 530 944 75



**PROGRAMME FINAL**

Voir mieux et voir plus!

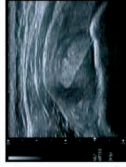
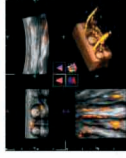
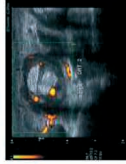
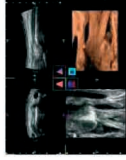
Toshiba vous propose des logiciels et des sondes dédiés aux pathologies musculo-squelettiques

Travailler mieux

Toshiba a développé un bras articulé pour plus de confort et de sécurité lors des échographies interventionnelles

**TOSHIBA**  
Leading Innovation >>>

MADE FOR LIFE.



Page 01

Case study

**8h-8h30 Accueil des congressistes****■ A. EVOLUTION ET STATIQUE DU PIED****MODÉRATEURS :****X. DEMONDION (Lille), T. LEEMRIJSE (Bruxelles), G. MORVAN (Paris)**

- 8h30 1. Caractéristiques morphologiques évolutives du pied humain au sein des primates. *J.M. Le Minor (Strasbourg)*
- 8h50 2. Anatomie compréhensive du pied dans la locomotion. *P. Rabischong (Montpellier)*
- 9h10 3. Biomécanique et Radioanatomie du pied et de la marche. *Ch. Fontaine, X. Demondion (Lille)*
- 9h30 4. Troubles de la statique sagittale. *M. Maestro, B. Ferré, A. Jacques, G. Rao (Monaco)*
- 9h45 5. Troubles de la statique frontale et axiale du pied. *P. Aboukrat, C. Herisson, I. Lafont (Montpellier)*
- 10h00 Réponses aux questions écrites des auditeurs.

**10h20-10h55 PAUSE - VISITE DE L'EXPOSITION TECHNIQUE****■ B. MEDIO-PIED****MODÉRATEURS : M. MAESTRO (Monaco), P. RABISCHONG (Montpellier), O. HAUGER (Bordeaux)**

- 10h55 6. Imagerie dynamique de l'articulation sous-talienne : étude de faisabilité. *G. Lux, M. Da Rocha, E. Sousa, A. Peutot, M. Louis, P. Texeira, D. Mainard, A. Blum (Metz, Nancy)*
- 11h10 7. L'os naviculaire. *O. Hauger, E. Pelé, M. Poussange, C. Fournier, N. Amoretti (Bordeaux)*
- 11h25 8. Le Chopart et le carrefour des trois tendons. *B. Ferré (Monaco), G. Morvan (Paris)*
- 11h35 9. Le spring ligament. *M. Cohen, X. Demondion, B. Piclet-Legré (Marseille, Lille)*
- 11h45 10. L'articulation de Lisfranc. *F. Thevenin, V. Vuillemin, G. Desportes, L. Moutounet, H. Guerini, R. Campagna, G. Morvan, J.-L. Drapé (Paris)*
- 11h55 Réponses aux questions écrites des auditeurs.

**12h15 QUIZ***N. Boutry, B. Vande Berg (Lille, Bruxelles)***12h30-14h00 DEJEUNER-BUFFET & VISITE DE L'EXPOSITION TECHNIQUE****14h00 Séance administrative :**

Changement de Président et remise de la médaille de la SIMS au Pr Alain Chevrot

# VENDREDI 24 JUIN

Amphithéâtre Goëthe • CNIT, Paris La Défense

## ■ C. AVANT-PIED

MODÉRATEURS : G. ROUGEREAU (Paris), O. FANTINO (Lyon),  
P. ABOUKRAT (Montpellier)

- 14h15 11. Anatomie, physiologie et imagerie normale du premier rayon et de la région sésamoïdienne.  
*T. Leemrijse, M. Cohen (Bruxelles, Marseille)*
- 14h25 12. Hallux valgus. *G. Morvan, G. Rougereau, (Paris)*
- 14h45 13. Imagerie de l'hallux valgus opéré et des gestes associés.  
*O. Fantino, JY. Coillard (Lyon)*
- 14h55 14. Hallux rigidus. *JY. Coillard, B. Bordet (Lyon)*
- 15h05 15. Syndrome du deuxième rayon. *J Borne, J.-B. Pialat, J.-Y. Coillard, P.-A. Deleu, T. Leemrijse (Lyon, Bruxelles)*
- 15h15 16. Cheville et pied - Syndrome de Morton.  
*M. Delmi, S. Bianchi (Genève)*
- 15h25 17. Bursopathies de l'avant-pied. *N. Theumann (Lausanne)*
- 15h35 Réponses aux questions écrites des auditeurs.

16h00-16h30 PAUSE - VISITE DE L'EXPOSITION TECHNIQUE

## ■ D. NEUROPATHIES CANALAIRES

MODÉRATEURS : T. LEEMRIJSE (Bruxelles), M. BOUYSSSET (Lyon),  
JL. DRAPÉ (Paris)

- 16h30 18. Anatomie normale des nerfs du pied. Les sièges des conflits. *X. Demondion (Lille)*
- 16h45 19. Les syndromes canauxiers au pied et à la cheville.  
*M. Bouyssset, T. Tavernier, X. Meyer, J. Tebib (Lyon)*
- 17h15 Réponses aux questions écrites des auditeurs

## ■ SESSION JEUNES

- Elastographie supersonique du tendon d'achille.  
*S. Aubry, J-R. Risson, B. Barbier-Brion, C. Vidal, B. Kastler (Besançon)*
- Classification radiologique du pied plat valgus de l'enfant.  
*C. Bourdet, P. Wicart, R. Seringe, C. Adamsbaum (Paris)*
- Une douleur élective de la face dorsale du pied.  
*C. Barcelo, F. Lapègue (Toulouse, Narbonne)*

17h50 **Conférence** de Paul-Hubert BENAMOU  
Pieds et chaussures érotiques et sadomasochistes.

18h30-19h00 ASSEMBLÉE GÉNÉRALE ORDINAIRE DE LA SIMS

**■ E. LE PIED MECONNU****MODÉRATEURS : JY. COILLARD (Lyon), JL. BRASSEUR (Paris), J. DAMIANO (Paris)**

- 8h30 **20. Les veines du pied.**  
*M. Cohen, X. Demondion, P. Iscaïn (Marseille, Lille)*
- 8h45 **21. Muscles et tendons de la plante du pied.**  
*F. Lapègue, C. Barcelo, A. Ponsot, J. Vial, D. Labarre, F. Delaunay, M. Ouali-Dressi, H. Chiavassa, J.-J. Railhac, N. Sans (Narbonne, Toulouse)*
- 8h55 **22. La peau et le coussinet graisseux sous-cutané du talon.**  
*JL. Drapé, G. Morvan (Paris)*
- 9h05 **Réponses aux questions écrites des auditeurs.**
- 9h20 **23. Singularités du tendon Long Fléchisseur de l'Hallux.**  
*B. Ferré, D. Jacob, M. Maestro (Monaco, Dijon)*
- 9h30 **24. Imagerie de l'os peroneum.** *S. Bianchi, N. Gandolfo, A. Witkowska-Luczak (Genève)*
- 9h40 **25. Lésions distales du tendon calcanéen.** *M. Court-Payen, E. Cardinal, A. Dakhil-Delfi, M. Haugegaard, P. Angermann, E. Larsen (Canada, Copenhague)*
- 9h50 **26. Déchirures isolées complète du tendon du muscle plantaire.**  
*S. Bianchi, C. Gaignot, M. Saily, R. De Gautard (Genève)*
- 10h00 **Réponses aux questions écrites des auditeurs**
- 10h20-10h50 **PAUSE - VISITE DE L'EXPOSITION TECHNIQUE**

**■ F. LE PIED RHUMATISMAL****MODÉRATEURS : J. MALGHEM (Bruxelles), PH. BENAMOU (Paris), W. GRAFF (Paris)**

- 10h50 **27. Pied de la polyarthrite rhumatoïdes.**  
*M. Bouysset, J. Tebib, C. Cyteval (Lyon, Montpellier)*
- 11h05 **28. Pied des spondylarthropathies. Données cliniques actuelles.**  
*J. Damiano (Paris)*
- 11h15 **29. Echographie et IRM du pied dans les spondylarthropathies.**  
*H. Guerini, M Lavie, A. Feydy, R. Campagna, L. Gossec, X. Ayral, M. Dougados, J-L. Drapé (Paris)*
- 11h25 **30. Arthropathies neurologiques du pied.**  
*M. Delmi, B. Vande Berg (Genève, Bruxelles)*
- 11h40 **Réponses aux questions écrites des auditeurs**



# SAMEDI 25 JUIN

Amphithéâtre Goëthe • CNIT, Paris La Défense

## ■ G. LE PIED DE L'ENFANT

- 11h55 31. Lésions traumatiques spécifiques de la cheville et du pied chez l'enfant. *A. Moraux, F. Dubos, E. Nectoux, X. Demondion, N. Boutry, A. Cotten (Lille)*
- 12h15 **Résultat du Quiz**
- 12h30 **FIN DE LA MATINEE - REPAS LIBRE**

## 14h00-16h15 ■ ■ ■ ■ ■ ATELIERS

- 14h00-15h00 1<sup>ère</sup> SESSION  
15h15-16h15 2<sup>ème</sup> SESSION

**SIEMENS**

**ATELIER 1 :** Echographie des nerfs pied-cheville.  
*S. Bianchi, M. Cohen (Genève, Marseille)*



**ATELIER 2 :** Echographie de l'avant-pied.  
*O. Fantino, B. Bordet, J. Borne (Lyon)*

**TOSHIBA**

**ATELIER 3 :** Echographie et IRM du médio-pied.  
*R. Campagna, E. Pessis (Paris)*

**ATELIER 4 :** Imagerie post-opératoire du pied et de la cheville.  
*Ch. Vallée, T. Judet (Paris)*

**esaote**

**ATELIER 5 :** Echographie de la cheville.  
*JL. Brasseur (Paris), B. Bordet (Lyon)*

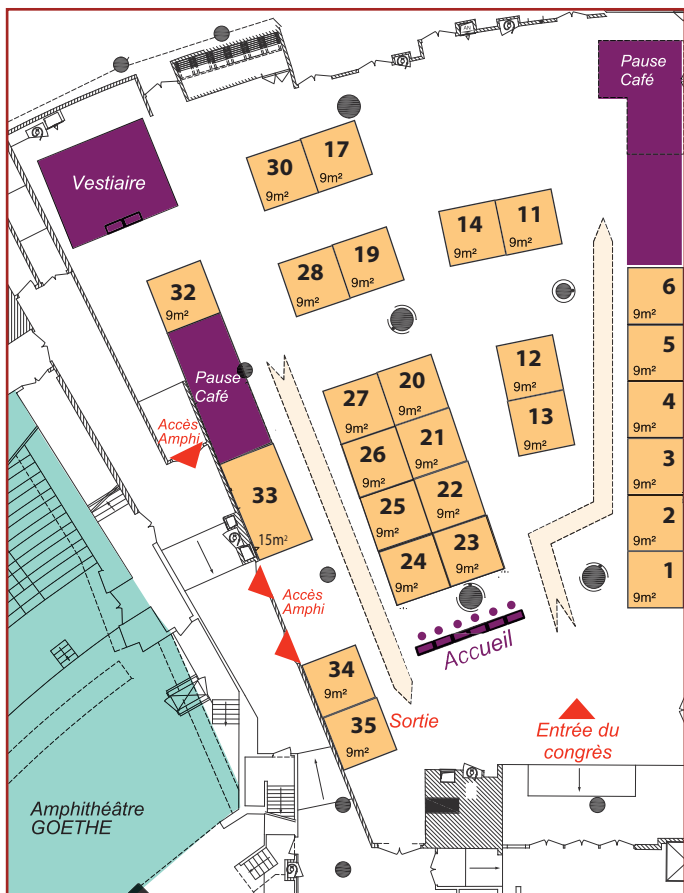


**PROCHAIN CONGRÈS THÉMATIQUE DE LA SIMS**  
Du 15 et 16 juin 2012 au CNIT - Amphi Goethe  
Thème : Les Urgences en Pathologie Musculo-Squelettique

Suivez toutes les informations sur le site :  
[www.sims-asso.org](http://www.sims-asso.org)



# PLAN D'EXPOSITION



## PARTENAIRES EXPOSANTS

## N° DE STAND

ABBOTT France	23
CHOC	22
EOS IMAGING	27
ESAOTE	12-13
FUJIFILM	32
GE HEALTHCARE	24-25
GENZYME	30
GLOBAL IMAGING ONLINE	11
GUERBET	3
HITACHI MEDICAL SYSTEMS	20
PHILIPS	14
ROTTAPHARM	21
SAURAMPS	1-2
SIEMENS	19
SONOSITE	28
TOSHIBA MEDICAL France	34-35
TRB CHEMEDICAL	26
UCB PHARMA	33

## EXPOSITION PHOTOS

4-5-6



## **SECRETARIAT SCIENTIFIQUE**

Mme Marie Baichère  
Mme Frédérique Miot  
12, square Desnouettes • 75015 Paris  
Tél : (33) 01 40 60 10 20 • Fax : (33) 01 40 60 02 31  
e-mail : [sims.getroagel@orange.fr](mailto:sims.getroagel@orange.fr)



## **ORGANISATION GÉNÉRALE**

MCO Congrès  
27, rue du Four à Chaux • 13007 Marseille  
Tél. (33) 04 95 09 38 00 • Fax. (33) 04 95 09 38 01  
e-mail : [sims@mcocongres.com](mailto:sims@mcocongres.com)

**[www.sims-asso.org](http://www.sims-asso.org)**



# PARTENAIRES

La SIMS, Société d'Imagerie Musculo-Squelettique,  
remercie ses partenaires :

## Gold Sponsors



## Silver Sponsors

**SIEMENS**

**TOSHIBA**



## Partenaires

**ABBOTT France**

**CHOC**

**EOS IMAGING**

**FUJIFILM**

**GEMS ULTRASOUND**

**GENZYME**

**GLOBAL IMAGING ONLINE**

**GUERBET**

**HITACHI MEDICAL SYSTEMS**

**PHILIPS**

**ROTTAPHARM**

**SAURAMPS**

**SONOSITE**

**TRB CHEMEDICAL**

# La vie des patients au cœur de nos préoccupations



Alison, atteinte de polyarthrite rhumatoïde

UCB Pharma est engagé dans la recherche et le développement de solutions thérapeutiques innovantes pour les patients souffrant de maladies graves immunologiques et du système nerveux central.

[www.ucb-pharma.fr](http://www.ucb-pharma.fr)



# En complément de votre IRM 1,5 Tesla



Décubitus dorsal En charge

L'approche innovante d'Esote en IRM Musculosquelettique repose sur le concept exclusif du G-scan «pivotant» où la position du patient fait partie intégrante du diagnostic final. La véritable position en charge permet en effet de visualiser les conditions pathologiques réelles.



## Fiers de la Performance

Découvrez O-scan, la référence pour l'IRM ostéoarticulaire des extrémités. O-scan est le parfait complément de votre IRM 1,5 Tesla. Il permet ainsi de libérer du temps pour les cas cliniques les plus lourds optimisant le flux d'activité au sein d'un pôle imagerie. Les technologies (séquences et antennes) utilisées permettent d'obtenir des images comparables à celles d'un haut champ pour un faible coût. Très compact il procure aux patients un plus grand confort d'examen.



## Innovation Efficacité Valeur

Les grandes idées font la différence quand elles apportent des changements radicaux dans la manière de penser les produits, les procédures et les organisations. L'EFFICACITÉ est le facteur clé de cette vision. Elle augmente la productivité et se situe au cœur de l'optimisation du management de la Santé. Il est clair que les changements apportés par les solutions INNOVANTES augmentent la VALEUR de leur succès dans la pratique clinique quotidienne.



## MyLabTwice™

Faites la Différence  
avec la Puissance  
de Twice



**MUSCULOSKELETAL  
ULTRASOUND**  
Auteurs: Dr. G. Worvan/Dr. J.L. Brasseur/Pr. N. Sans

Nouvelle application sur iPhone et iPad. Des images de bases, des schémas anatomiques et des images de pathologies fréquentes. <http://itunes.apple.com/fr>



iPhone™ et iPad™ sont des marques déposées d'Apple Inc.

ESAOTE France

Z.A. du Bel Air - 10, rue de Témara CS 40343 - 78105 Saint-Germain-en-Laye Cedex  
Tel: 01 82 04 89 50 - Fax: 01 34 51 24 20 E-mail: info@esaote.fr

**esaote**

[www.esaote.fr](http://www.esaote.fr)