



GUIDE DES PARTICIPANTS POUR UN CONGRÈS DURABLE



Face à une prise de conscience générale de l'état de notre planète et des enjeux environnementaux futurs, nous nous devons de participer aux efforts collectifs, et d'œuvrer pour rendre le secteur de l'événementiel très polluant plus durable.

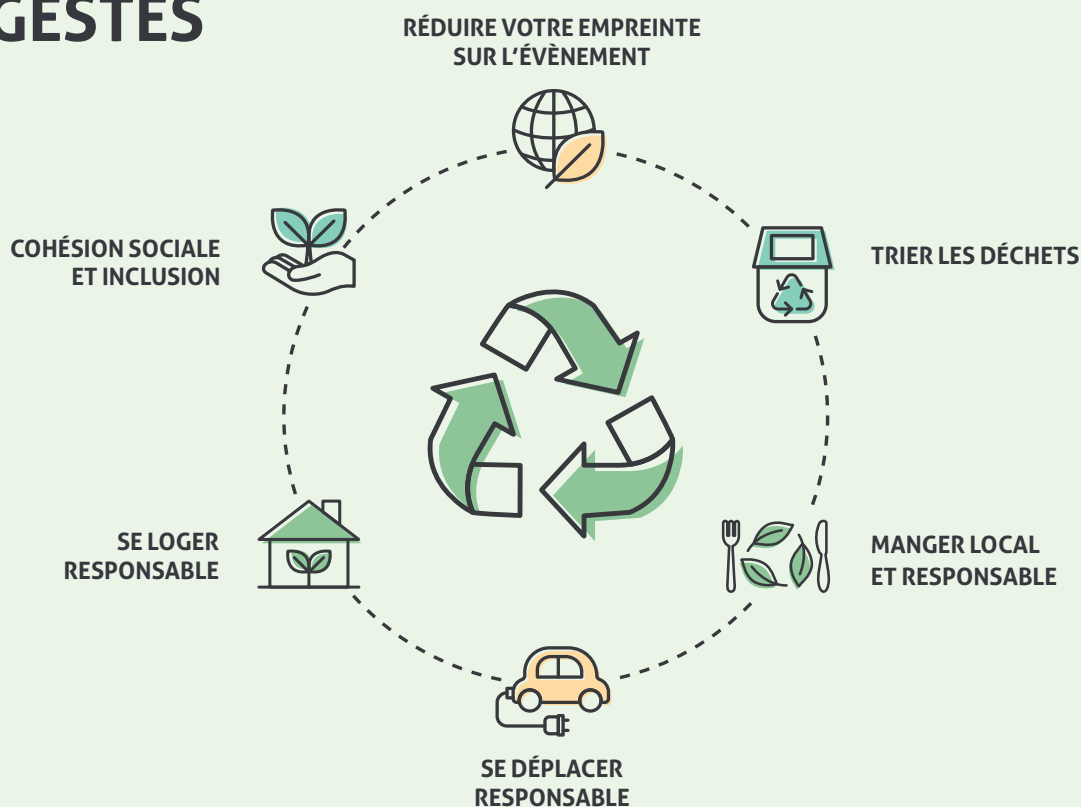
Dans cet objectif, **MCO Congrès** a mis en place une vaste gamme de mesures destinée à minimiser son impact sur l'environnement : gestion des déchets, maîtrise de la consommation énergétique, réduction des émissions de carbone et des impacts négatifs sur la biodiversité liés à la tenue nos évènements.

Nous vous invitons à consulter notre engagement au travers de notre **Politique de Développement Durable** [ICI](#).

Vous aussi, vous pouvez être acteur d'un Congrès plus durable en mettant en œuvre des écogestes.

Ce guide vous donnera tous les détails pour «vivre votre congrès durablement» tout en passant un agréable moment riche en rencontres et partage d'expériences.

ÉCOGESTES



1

RÉDUIRE VOTRE EMPREINTE SUR L'ÉVÈNEMENT



L'usage du plastique est fortement déconseillé sur le site du congrès, et plus particulièrement les bouteilles en plastique.

Apporter sa gourde quand des fontaines à eau sont disponibles ou utiliser les gobelets réutilisables proposés aux points de restauration.

Penser à demander des portions adaptées à votre appétit pour réduire les déchets alimentaires. Les surplus seront donnés à des associations locales.

Privilégier les supports numériques (applications mobiles, site du congrès) afin de limiter l'usage de papier.

Être économe dans l'utilisation des énergies (électricité, eau) lors de sa présence sur site : utiliser les options basses consommation sur les équipements (robinet, chasse d'eau) et veiller à éteindre la lumière lorsque cela n'est pas nécessaire.

2 TRIER LES DÉCHETS



L'organisation du congrès et ses partenaires ont mis en œuvre une gestion des déchets :

Les 5R – règles d'or du Zéro déchet

Refuser ce dont on n'a pas besoin : ce dont on peut se passer, les objets à usage unique

Réduire ce dont on a besoin : limiter le gaspillage, les articles non nécessaires, les pollutions, les productions (supports plastique, papier, ...)

Réutiliser ce que l'on consomme

Recycler ce que l'on ne peut pas réutiliser : les objets et matières non-valorisables autrement

Retourner à la terre ce qu'elle a donné : le compost est une pratique déjà mise en place dans notre entreprise et nous la recommandons à tous nos partenaires (traiteur notamment)

3 MANGER LOCAL ET RESPONSABLE



Nous privilégions des traiteurs engagés dans une démarche de restauration durable.

Parmi les engagements que nous demandons :

• **Bio/Local/Saison** : produits locaux et de saison

• **Durable** : vaisselle 100% compostable / réutilisable, pas de bouteilles en plastique

• **Anti-Gaspillage** : don des restes aux associations, valorisation des déchets organiques

4 SE DÉPLACER RESPONSABLE



Pour rejoindre le congrès :

En cas de longue distance, privilégier des moyens alternatifs à l'avion (trains, ...) quand ils sont disponibles. Pour certains, seul l'avion vous permettra de vous rendre au congrès.

Si seul un transport en avion est possible, privilégiez les vols sans escales comportant les itinéraires les plus courts, en classe économique.

Lors de votre inscription, n'hésitez pas à anticiper **les émissions de gaz à effet de serre liées à votre visite sur l'évènement en utilisant le calculateur de votre empreinte carbone.**

Sur place :

Favoriser les mobilités douces pour vos déplacements lors de votre séjour et vers/depuis le congrès en utilisant les transports en commun (métro, tramway, trains régionaux), le covoiturage, le vélo et la marche à pied.

5 SE LOGER RESPONSABLE



Séjourner dans un hôtel engagé dans une démarche responsable bénéficiant d'un écolabel hôtelier reconnu en terme de développement durable ou ayant une politique de développement durable.

Séjourner dans un hôtel situé à distance de marche du congrès et/ou bien desservi par les transports en commun.

Utiliser le mode économie des équipements mis à disposition (robinet, chasse d'eau, machine à laver...). Demander à ne pas changer votre linge de toilette tous les jours.

6 COHÉSION SOCIALE ET INCLUSION



Élément clé pour garantir que l'évènement contribue de manière positive et durable à la société et à la communauté. Nous sommes attentifs aux besoins et attentes de chacun y compris les besoins spécifiques des publics vulnérables, tels que les personnes en situation de handicap ou les groupes défavorisés, pour garantir un accès équitable à l'évènement.

Nous avons pris en compte ces perspectives dans la planification et la réalisation du congrès.

Contribuons tous ensemble à l'organisation d'un congrès inclusif, responsable et respectueux en adoptant des pratiques responsables.

Bon congrès à tous !